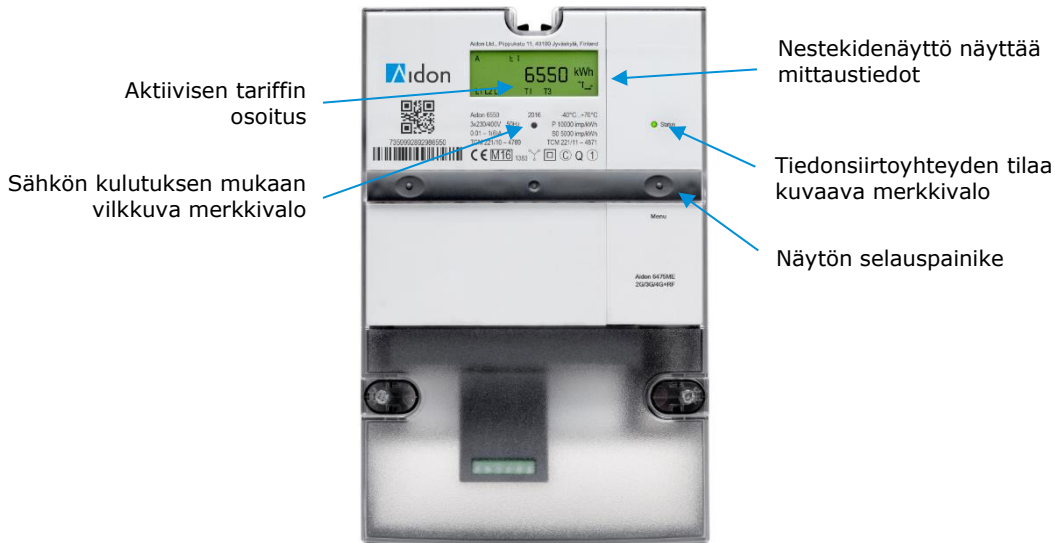


## LUKUOHJE AIDON 6550 -ETÄLUETTAVILLE ENERGIAPALVELULAITTEILLE

Mittari luetaan ja sen toimintoja voidaan ohjata etäyhteyden kautta.

**Sähkötöiden ajaksi sähköt tulee katkaista kiinteistön pääkytkimestä ja avaamalla työkohteen sulakkeet.**

Energiapalvelulaitteen merkivalot ja painike



Mikäli näytön yläreunassa näkyy varoituskolmio, on kyse vikatilanteesta. Tällöin ottakaa yhteyttä Haukiputaan Sähköosuuskunnan asiakaspalveluun 08-5612600.

### Yleissähkö, aikasähkö vai kausisähkö?

Löydätte sovituksen siirtotuotteen sähkölaskustanne. Käytössä olevan siirtotuotteen tiedot näkyvät näytöllä yksi kerrallaan. Eri siirtotuotteiden näyttösekvenssit on kuvattu seuraavassa taulukossa:

Yleissähkö	Aika- ja kausisähkö
<ol style="list-style-type: none"> <li>1. Kokonaisenergia</li> <li>2. Pientuotantolaskuri (selauspainikkeella)</li> <li>3. Päivämäärä (selauspainikkeella)</li> <li>4. Kellonaika (selauspainikkeella)</li> <li>5. Kerroin (CT-ratio)</li> </ol>	<ol style="list-style-type: none"> <li>1. Kokonaisenergia (selauspainikkeella)</li> <li>2. Pientuotantolaskuri (selauspainikkeella)</li> <li>3. Tariffirekisteri T1/T3 (päivä/talviarkipäivä)</li> <li>4. Tariffirekisteri T2/T4 (yö/muu aika)</li> <li>5. Päivämäärä</li> <li>6. Kellonaika</li> <li>7. Kerroin (CT-ratio)</li> </ol>

Jos siirtotuotteenne on aikasähkö tai kausisähkö, varaavat laitteet, kuten lämminvesivaraaja, kytkeytyvät päälle vaihtelevalla 1–60 minuutin viiveellä kello 22 jälkeen. Kytkeytymisviiveestä huolimatta edullisemmän ajan energiamittaus käynnistyy sovittuun aikaan.