

LUKUOHJE AIDON 6534 -ETÄLUETTAVILLE ENERGIAPALVELULAITTEILLE

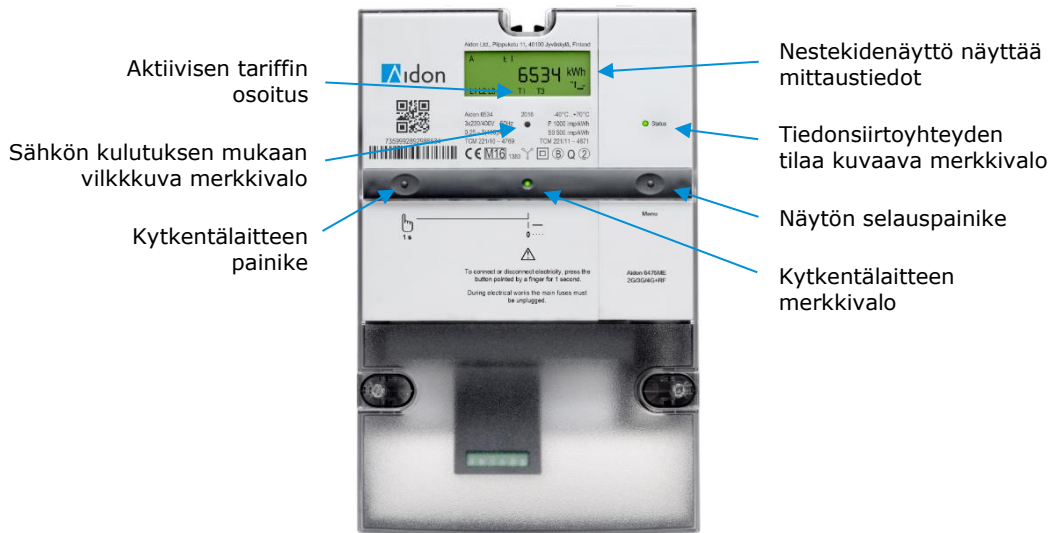
Mittari luetaan ja sen toimintoja voidaan ohjata etäyhteyden avulla. Sähköt voidaan kytkeä tai katkaista etäyhteyden kautta. Kytkentä ja katkaisu voidaan tehdä myös kytkentälaitteen painikkeella.

Jos haluatte katkaista sähköt asunnostanne, tehkää se ensisijaisesti kytkentälaitteen painikkeesta. Tällöin mittarin tiedonsiirtoyhteys ei katkea ja lukemat pystytään etälukemaan.

Sähkötöiden ajaksi sähköt tulee katkaista asunnon pääkytkimestä ja avaamalla työkohteen sulakkeet.

Energiapalvelulaitteen merkkivalot ja painikkeet

Kytkeätilan merkkivalo	Toimintatila	Toimenpiteet
Vihreä palaa	Sähkö on kytketty.	
Vihreä vilkkuu	Sähkö on katkaistu.	Painakaa kytkentälaitteen painiketta.
Punainen vilkkuu	Sähkö on katkaistu ja kytkentä on estetty.	Ottakaa yhteyttä verkkoyhtiönne asiakaspalveluun. Energiapalvelulaite on tässä tilassa, jos käyttöpaikassa ei ole sähkösopimusta.
Merkkivalo ei pala ja energiapalvelulaitteen näytössä ei näy mitään	Energiapalvelulaitteella ei ole sähköä.	Tarkistakaa, että pääkytkin on päällä (asento I) ja että sulakkeet ovat ehjät.



Mikäli näytön yläreunassa näkyy varoituskolmio, on kyse vikatilanteesta. Tällöin ottakaa yhteyttä Haukiputaan Sähköosuuskunnan asiakaspalveluun 08-5612600.

Yleissähkö, aikasähkö vai kausisähkö?

Löydätte sovitun siirtotuotteen sähkölaskustanne. Käytössä olevan siirtotuotteen tiedot näkyvät näytöllä yksi kerrallaan. Eri siirtotuotteiden näyttösekvenssit on kuvattu seuraavassa taulukossa:

Yleissähkö	Aika- ja kausisähkö
1. Kokonaisenergia	1. Kokonaisenergia (selauspainikkeella)
2. Pientuotanto A- (selauspainikkeella)	2. Pientuotanto A- (selauspainikkeella)
3. Päivämäärä (selauspainikkeella)	3. Tariffirekisteri T1/T3 (päivä/talviarkipäivä)
4. Kellonaika (selauspainikkeella)	4. Tariffirekisteri T2/T4 (yö/muu aika)
	5. Päivämäärä
	6. Kellonaika

Jos siirtotuotteenne on aikasähkö tai kausisähkö, varaavat laitteet, kuten lämminvesivaraaja, kytkeytyvät päälle vaihtelevalla 1–60 minuutin viiveellä kello 22 jälkeen. Kytkeytymisviiveestä huolimatta edullisemmän ajan energiamittaus käynnistyy sovittuun aikaan.