




LUKUOHJE AIDON 6511 -ETÄLUETTAVILLE ENERGIAPALVELULAITTEILLE

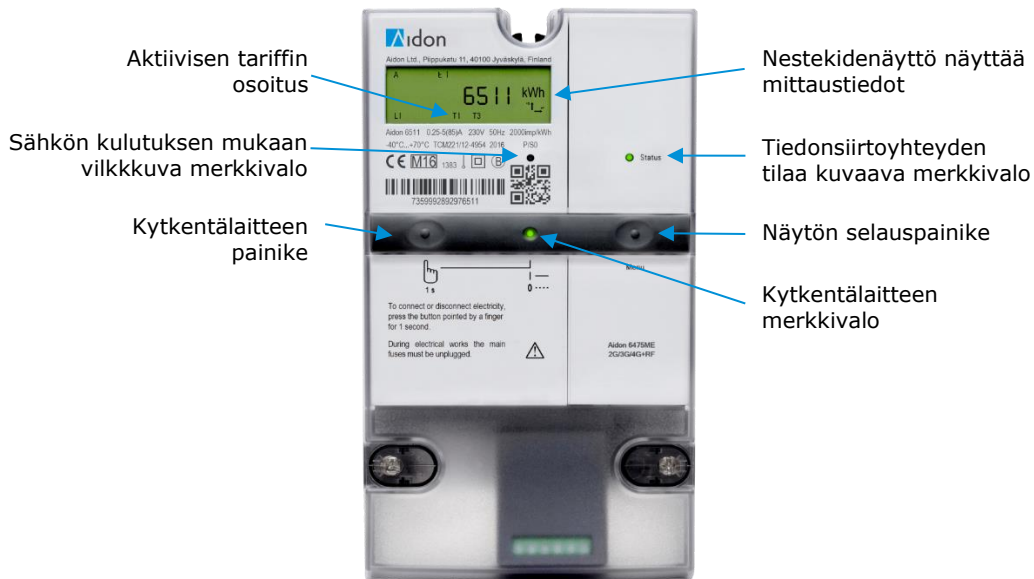
Mittari luetaan ja sen toimintoja voidaan ohjata etäyhteyden avulla. Sähköt voidaan kytkeä tai katkaista etäyhteyden kautta. Kytkentä ja katkaisu voidaan tehdä myös kytkentälaitteen painikkeella.

Jos haluatte katkaista sähköt asunnostanne, tehkää se ensisijaisesti kytkentälaitteen painikkeesta. Tällöin mittarin tiedonsiirtoyhteys ei katkea ja lukemat pystytään etälukemaan.

Sähkötöiden ajaksi sähköt tulee katkaista asunnon pääkytkimestä ja avaamalla työkohteen sulakkeet.

Energiapalvelulaitteen merkkivalot ja painikkeet

Kytkentälaitteen merkkivalo	Toimintatila	Toimenpiteet
Vihreä palaa 	Sähkö on kytketty.	
Vihreä vilkkuu 	Sähkö on katkaistu.	Painakaa kytkentälaitteen painiketta.
Punainen vilkkuu 	Sähkö on katkaistu ja kytkentä on estetty.	Ottakaa yhteyttä verkkoyhtiönne asiakaspalveluun. Energiapalvelulaite on tässä tilassa, jos käyttöpaikassa ei ole sähkösopimusta.
Merkkivalo ei pala ja energiapalvelulaitteen näytössä ei näy mitään	Energiapalvelulaitteella ei ole sähköä.	Tarkistakaa, että pääkytkin on päällä (asento I) ja että sulakkeet ovat ehjät.



Mikäli näytön yläreunassa näkyy varoituskolmio, on kyse vikatilanteesta. Tällöin ottakaa yhteyttä Haukiputaan Sähköosuuskunnan asiakaspalveluun 08-5612600.

Yleissähkö

Yleissähkö

1. Kokonaisenergia
2. Pientuotantolaskuri (selauspainikkeella)
3. Päivämäärä (selauspainikkeella)
4. Kellonaika (selauspainikkeella)